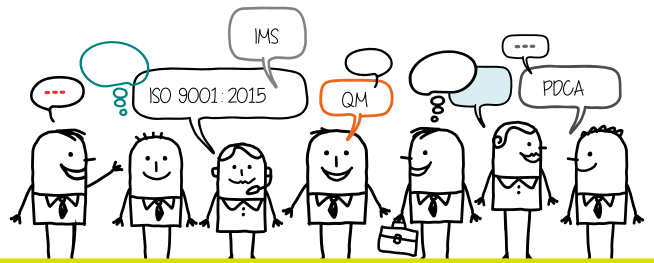




# ISOfee



## Fragenkatalog Wunschbox

In welcher Branche ist Ihr Unternehmen tätig?

Welche Produkte werden hergestellt?

Wer sind Ihre Kunden – eher kleine Unternehmen oder Großunternehmen?

Wie viele Abteilungen haben Sie? Welche sind das?

Wie viele Mitarbeiter haben Sie? Wie sind sie auf die Abteilungen verteilt?

Gibt es Besonderheiten in Bezug auf die Nationalitäten / Sprachen?

Welche dieser Zertifizierungen besitzt Ihr Unternehmen bereits?

DIN ISO 9001 - Qualitätsmanagement	Eingeführt seit <input type="text"/> Zertifiziert seit <input type="text"/>
	<input type="checkbox"/> In Planung ohne Zertifikat <input type="checkbox"/> In Planung mit Zertifikat <input type="checkbox"/> Nicht geplant
DIN ISO 14001 – Umweltmanagement	Eingeführt seit <input type="text"/> Zertifiziert seit <input type="text"/>
	<input type="checkbox"/> In Planung ohne Zertifikat <input type="checkbox"/> In Planung mit Zertifikat <input type="checkbox"/> Nicht geplant
OHSAS 18001 – Arbeitssicherheit	Eingeführt seit <input type="text"/> Zertifiziert seit <input type="text"/>
	<input type="checkbox"/> In Planung ohne Zertifikat <input type="checkbox"/> In Planung mit Zertifikat <input type="checkbox"/> Nicht geplant



Petra Wagner  
(Dipl.-Ing., Dipl.-Wirtsch. Ing)

MANAGEMENTENTWICKLUNG  
PROZESSORIENTIERTE BERATUNG  
ZERTIFIZIERUNG  
TRAINING – PRÜFUNG – OPTIMIERUNG

Mobil: 0176 2233 2433  
Fon: 05422 907 1938  
Fax: 05422 92 9928  
info@isofee.eu



☛ Welche Zertifizierungen, Zulassungen oder Abnahmen hat Ihr Unternehmen zusätzlich?

Welche Zertifizierungsgesellschaft haben Sie?

Wann ist das nächste Überwachungsaudit geplant?

Zu wann planen Sie die Umstellung auf die neue Norm?



Haben Sie einen Qualitätsbeauftragten? Hat er eine Ausbildung zum internen oder externen Auditor?



Haben Sie einen Plan zur Durchführung interner Audits?



Wer führt bisher die internen Audits durch?

Gibt es einen Schulungsplan?

Nutzen Sie Mess- und Prüfmittel?

Haben Sie ausgelagerte Prozesse? Wenn ja, welche?

Führen Sie Lieferantenaudits durch?



• Haben Sie eine Konstruktionsabteilung?

Erhalten Sie von Ihren Kunden Pflichtenhefte?

Führen Ihre Kunden Audits bei Ihnen durch?



Gibt es Forderungen bezüglich der Rückverfolgbarkeit Ihrer Produkte?



Wie erfolgt Ihre Qualitätsprüfung?

Gibt es eine Reklamationserfassung und -auswertung?

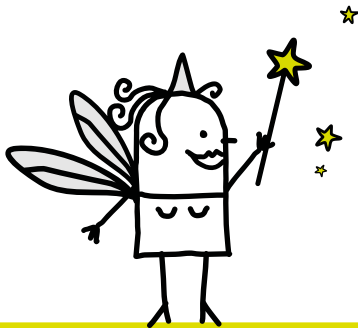


Haben Sie Verpackungs- und Lagerungsvorschriften?

Gibt es Werksnormen oder eigene Richtlinien?

Was möchten Sie persönlich gern verändern?

Was möchten Sie mir zusätzlich mitteilen?



Ihre Kontaktdaten

Firma

Straße

PLZ

Ort

Name, Vorname

e-mail

Telefon

Website

ausgefüllt am